

## KONTAKT



**Ärztliche Leitung Palliativstation**  
Chefarzt Dr. Dr. Peter Lierz (M.sc.)  
Facharzt für Anästhesiologie  
T: 0 29 21 / 391 - 24 50



**Sektionsleiter Palliativstation**  
Oberarzt Dr. Matthias Giesel  
Facharzt für Anästhesiologie



**Pflege-Team Palliativstation**  
T: 0 29 21 / 391 - 652 42

## WO SIE UNS FINDEN

### **Marienkrankehaus Soest**

Widumgasse 5 • 59494 Soest

T: 0 29 21 / 391 - 0

E: [info.soest@hospitalverbund.de](mailto:info.soest@hospitalverbund.de)

[www.marienkrankehaus.de](http://www.marienkrankehaus.de)

Wir gehören zum **Katholischen Hospitalverbund Hellweg**,  
weitere Informationen finden Sie unter [www.hospitalverbund.de](http://www.hospitalverbund.de)



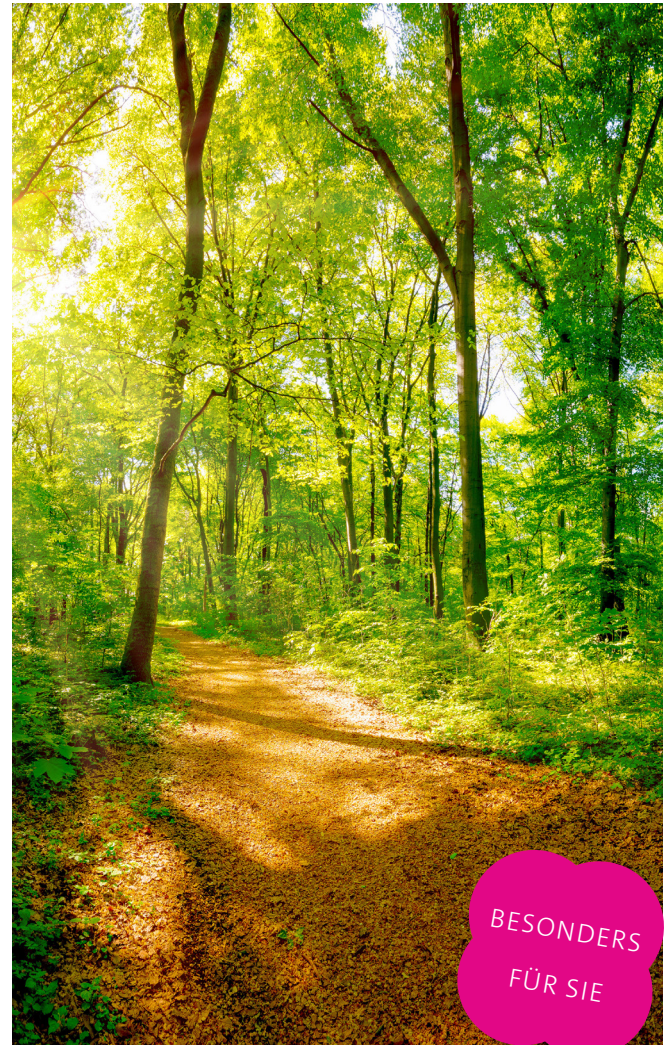
**KATHOLISCHER  
HOSPITALVERBUND  
HELLWEG**

[www.hospitalverbund.de](http://www.hospitalverbund.de)

Stand 04/23



**MARIEN  
KRANKENHAUS  
SOEST**



## PALLIATIVSTATION

Ein besonderer Ort der Zuwendung

## WIR SIND FÜR SIE DA

Sehr geehrte Patientin,  
sehr geehrter Patient.

Die letzten Tage des Lebens in Würde verbringen und sich ein Stück Lebensqualität bis zum Schluss erhalten – das ist der Wunsch vieler unheilbar Erkrankter. Im Marienkrankenhaus finden diese Menschen auf der Palliativstation umfassende Hilfe.

Der Palliativbereich des Marienkrankenhauses liegt in einem separaten Flurtrakt, bewusst etwas abseits des Krankenhausalltags. Auf der Palliativstation werden Menschen mit einer unheilbaren Erkrankung umfassend medizinisch, pflegerisch und therapeutisch betreut.

### So unterstützen wir Sie

Die Palliativmedizin nutzt alle Möglichkeiten der modernen Medizin und Schmerztherapie, um Schmerzen weitest möglich zu nehmen und auftretende Beschwerden zu lindern. Für die Patienten ist dies eine große Erleichterung: Im fortgeschrittenen Stadium können die Schmerzen und Beschwerden so belastend sein, dass das Leben unerträglich scheint. Auf der Palliativstation erhalten Betroffene Hilfe, den letzten Abschnitt ihres Lebensweges in Ruhe und gut unterstützt gehen zu können.



Hand in Hand die Situation meistern.

## VIELSEITIGE UNTERSTÜTZUNG

### Rundum professionell und zugewandt betreut

Die individuelle Zuwendung geht dabei weit über die medizinische Versorgung hinaus – neben palliativmedizinisch ausgebildeten Ärzten und Pflegekräften mit abgeschlossener Palliativausbildung sind auch Mitarbeiter und Mitarbeiterinnen aus der Seelsorge, Physiotherapie, der psychologischen und sozialpädagogischen Betreuung sowie Diätassistenten und Wundmanager eingebunden. Sie bieten den Palliativpatienten Unterstützung und Hilfe in allen Lebensbereichen. Ein wichtiger Teil des Palliativkonzepts ist zudem, die Angehörigen mit dieser Situation nicht allein zu lassen. Sie haben die Möglichkeit, die Patienten rund um die Uhr zu besuchen.

## UNSERE ANGEBOTE

### Angebote auf unserer Palliativstation

- Symptomkontrolle durch medikamentöse Einstellung
- Aromatherapie / Rhythmische Einreibung
- seelsorgerische Betreuung der Patienten und ihrer Angehörigen
- Krankengymnastik
- sozialpädagogische Unterstützung
- Psychoonkologische Betreuung

